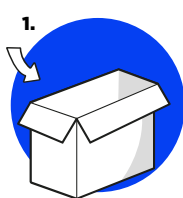
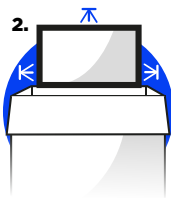


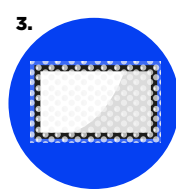
## Retourner correctement un article volumineux



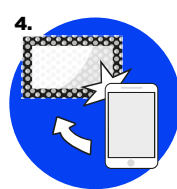
Utiliser l'emballage d'origine ou une boîte à double pari



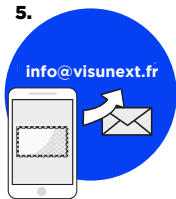
S'assurer qu'il y a suffisamment d'espace entre la marchandise et la boîte



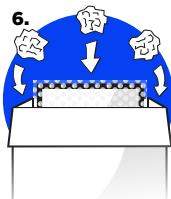
Fixer les coins et le bord des marchandises contre les dommages au transport avec du papier à bulles



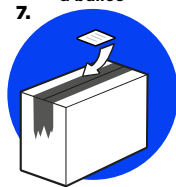
Prendre une photo des marchandises emballées



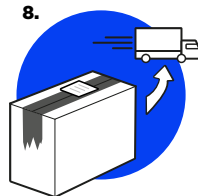
Envoyez la photo par courriel à [info@visunext.fr](mailto:info@visunext.fr). Cela nous permet de traiter plus efficacement tout dommage causé au transport



Placez les marchandises dans la boîte vide et remplissez les espaces vides avec du papier journal ou un article similaire



Scellez fermement la boîte avec du ruban d'emballage et fixez l'étiquette d'expédition de façon à ce qu'elle soit bien visible



Envoi des marchandises avec le transporteur